

# Purex Phase 4

## Májvédő és májregeneráló csomag

### Tartalma:

/A Purex Phase 4. program termékei külön-külön is megvásárolhatóak.

**Hepareg kapszula** (60 db/ doboz)

**DigeMax kapszula** (90 db/ doboz)

**Digecol kapszula** (60 db/ doboz)

**Purex Phase 4 Tea** (30 filter/doboz)

A Purex Phase 4. kapszulás termékei vegetáriánusok számára is fogyasztható, növényi kapszulában vannak.



# Belső nagytakarítás Purex Phase 4. programmal

**Gyakran érzi magát fáradtnak, ingerlékenynek?**

**Gyakran fáj a feje?**

**Emésztési, bőrproblémái vannak?**

**Könnyen elkapja a fertőzéseket?**

**Szokott hastáji fájdalmat érezni?**



Ha ezen kérdések bármelyikére igennel válaszol, nagy a valószínűsége annak, hogy az Ön szervezete is terhelve van mérgezőanyagokkal és szüksége van méregtelenítésre.

Ha megérkezik a tavasz olyankor minden rendes háztartásban elvégzik a nagytakarítást. Ekkor rendszerint eljött az ideje annak is, hogy testünkben is eltávolítsuk az időközben felgyűlt salakanyagokat.

Az egészségünket terhelő mérgezőanyagok keletkezhetnek a testünkön belül, de bejuthatnak kívülről is.

## Milyen mérgező anyagok keletkeznek a szervezetünkben?

A klasszikus megfogalmazás szerint mérgezőnek számít minden olyan anyag amely a szervezet anyagcsere folyamataiban keletkezik és az anyagcsere további részében már nincs rá szükség, sőt további jelenléte zavaró, gátló, terhelő a szervezet normális, fiziológiai működésére.

- Toxikus anyagnak kell tekinteni mindenekelőtt a szervezetbe került kórokozókat, ezek anyagcsere-termékeit, az immunrendszer által elpusztított fertőző anyagot és a kórokozókkal folytatott küzdelemben elpusztult immunsejteket.
- Mérgezőnek kell tekinteni a krónikus degeneratív betegségek alkalmával keletkezett bomlástermékeket, amelyeket a szervezet nem tud hasznosítani, sőt ezek akadályozzák a további élettani folyamatokat.

## Milyen mérgező anyagok jutnak be kívülről a szervezetünkbe?



- A mezőgazdasági termelési folyamatokban használatos növényvédő szerek, műtrágyák.
- Az élelmiszerek készítése során felhasznált tartósítószer, a termék esztétikai értékét növelő, vagy megtartó festékek és egyéb adalékok.
- Az állatok gyógykezelése során alkalmazott gyógyszer-maradványok, hozamfokozók, takarmány kiegészítők a hús fogyasztásával jutnak a szervezetünkbe.
- Az egyik legkomplexebb mérgezést a cigaretta okozza.
- Az otthonunkban és a munkahelyünkön is kerülhet mérgező anyag a szervezetünkbe. Az építőanyagok, a festékek, a tapéta, a szőnyeg, a bútorok, illetve a technikai eszközök - mint például a például fénymásoló - különböző kémiai anyagokat párologtatnak ki.
- A levegőszennyezés ma már komoly probléma. Nem csak a gyárak, hanem az autók is szennyeznek a levegőt. A benzin vagy a gázolaj elégetésekor jelentős mennyiségű nehézfém, szén-dioxidot, szén-monoxidot, kén-dioxidot és nitrogén-oxidot juttatnak a levegőbe.
- Az alkohol is mérgező, még akkor is, ha kis mennyiségben könnyen megbirkózik vele a szervezet.
- Szervezetünket terhelik az indokolatlanul nagy mennyiségben használt gyógyszerek, antibiotikumok, fájdalomcsillapítók is.

A legnagyobb és legveszélyesebb mérget a lelki terhelések jelentik ,amelyek mint titkos "kórokozók" rágják,pusztítják,szervezetünket,kezdik ki az idegeinket,terhelik és teszik tönkre lelkületünket,pszichénket.

Szervezetünk a zökkenőmentes működése érdekében folyamatosan tisztítja,méregteleníti,tehermentesíti önmagát. A legfőbb méregtelenítő szerveink a tüdő,a bőr ,a vese és a máj.

### **A méregtelenítés központi szerve a máj**

A máj létfontosságú szervünk. Az ember legnagyobb méretű mirigye, teljes tömege felnőtt korban eléri az 1,2 – 1,5 kg -ot.

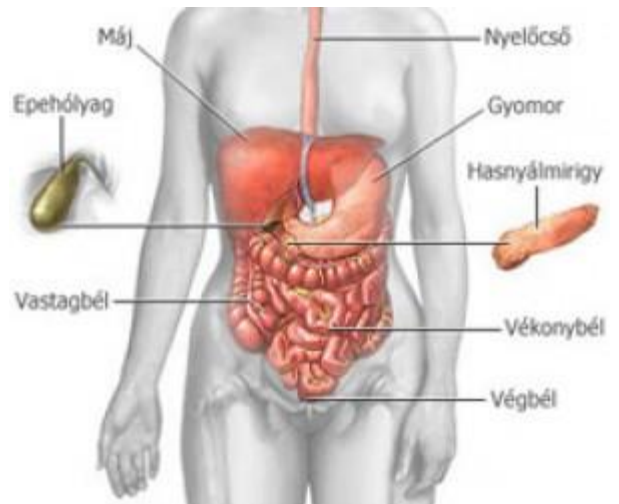
A máj a rekeszizom alatt főleg a a törzs jobb oldalán helyezkedik el,alakja egy alul harmadában vágott tojásra hasonlít. A máj megnagyobbodásakor, bizonyos betegségekben a máj alsó széle a jobb bordaív alatt tapinthatóvá válik.

Széles körben elterjedt az a meggyőződés,hogy döntő mértékben a máj állapota szabja meg,kinek milyen az általános egészségi állapota,mekkora az életereje.

A máj a szervezet központi tápanyag feldolgozó vegyi üzeme. Mai ismereteink szerint több mint 500 anyagcsere folyamatban vesz részt.

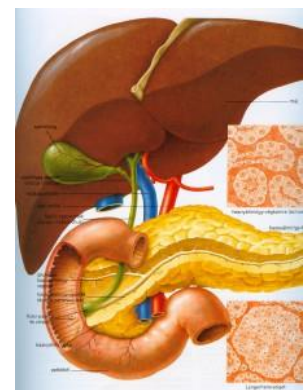
Képes rá,hogy regenerálja saját szöveteit. Ha 90 százalékát eltávolítják,a maradék 10 százalék újraterelemi az egész májat!

A kínai medicina a májat a legfontosabb szervek egyikének tartja, melynek fő feladata egyrészt a vér tárolása, másrészt az energia szabad zökkenőmentes áramlásának biztosítása az elmében és a testben.



### **A májnak hét fő funkciója van:**

- Kulcsfontosságú szerepet játszik a szénhidrátok -egyszerű és összetett cukrok-anyagcseréjében. Glikogénként raktározza a szénhidrátot majd szükség esetén leadja, ami a vércukorszint szabályozásában lényeges.
- A májnak fontos szerepe van a zsírok és zsírszerű anyagok,összefoglaló nevük szerint lipidek anyagcseréjében.
- Aminósavak lebontásában és szintetizálásában is döntő szerepet játszik a máj.
- Feladata a bélből felszívott mérgek közömbösítése.
- Részt vesz különböző fehérjék szintetizálásában-a vérplazma fehérjéi közül több a májban képződik.
- A máj feladata az epe termelése,melynek a zsírok emésztésében,a zsírmolekulák felaprózásában,emulgeálásában van szerepe.Az epehólyag már csak tárolja és szükség estén kilöki magából az epefolyadékot.
- Magzati korban vérképző szerepet tölt be a máj.



A máj regenerációs képessége óriási, ezért igen nehéz tönkretenni.

## A májproblémáknak számos oka lehet, így megelőzésük és kezelésük is különféle módokon lehetséges:

### 1. Fertőzések: vírusok, baktériumok

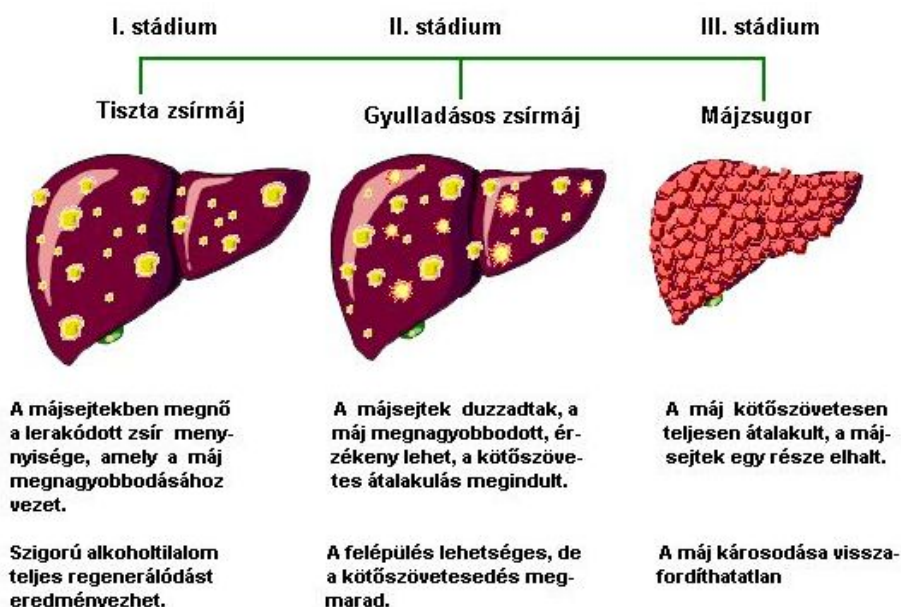
A legkritikusabb a Hepatitis B és C vírusfertőzés. A Hepatitis B és C vírusok maradandó károkat okozhatnak a májban.

### 2. Toxikus anyagok: gyógyszerek, alkohol, mérgek, hormonok

A toxikus anyagok általában a májsejt pusztulását, majd a sejt helyét kitöltő kötőszövet felhalmozódását idézik elő. A folyamat vége a cirrhosis, májsugor, amely után a máj teljes működésképtelensége, májkóma is bekövetkezhet.

### **Alkoholos májgyulladás**

A magas alkoholfogyasztás akut vagy krónikus májgyulladást idézhet elő, ennek zsírmáj és májsugorodás lehet a következménye. Egyenes összefüggés van az elfogyasztott alkohol mennyiség és a máj egészségi állapota között. Minél több alkoholt iszik valaki annál nagyobb kárt szenved a mája. A férfiak kevésbé érzékenyek az alkoholra, mint a nők.



### A zsírmáj lehetséges okai:

- \* alkohol
- \* cukorbetegség
- \* elhízás
- \* éhezés
- \* gyógyszerek (pl. szalicilátok)

### 3. Anyagcsere zavarok

A cukorbetegség és elhízás, túlzott tápanyagbevitel zsírmáj kialakulásával járhat, amint azt a tömött libák máján is megfigyelhető. A májfunkció nem feltétlenül romlik jelentős mértékben, de ez is előfordulhat. A hosszú ideig fennálló zsírmáj semmiképpen sem előnyös. A máj nagyszerűen regenerálódik, így ha idejében felfüggesztjük az előidéző tényezőket és a májat természetes szerekekkel, életmódváltással regeneráljuk, az állapot rendeződik.



A legsúlyosabb májbetegség, a májrák legfontosabb kockázati tényezője a májzsugor, az esetek 80 százalékában ennek talaján alakul ki a tumor. A májzsugor oka lehet a hosszú ideig tartó, túlzott mértékű alkoholfogyasztás, a vírusos májgyulladás idült formája (hepatitis B, C, vírusok esetén), ritkábban egyes anyagcsere betegségek illetve hosszan tartó gyógyszer- és méreghatások.

Magyarországon az alkohol indukálta májzsugor és az ennek következtében kialakuló májrák a leggyakoribb. Sajnos az alkoholizmus nálunk népegészségügyi problémát jelent: egyes felmérések szerint a lakosság 10 százaléka alkoholfüggőnek tekinthető.

Ha a szervezetünk legfőbb méregtelenítő szerve a máj nem tudja feladatát megfelelően ellátni akkor betegségtünetek jelennek meg.

### Májterheltség-nyirokrendszeri pangás

A nyirokrendszer az érrendszerhez hasonlóan szervezetünk minden részében fellelhető legfontosabb védelmi rendszerünk.

A nyirokrendszer, amely szorosan összekapcsolódik az immunrendszerrel, megtisztítja a testet a káros lerakódásoktól, testidegen anyagoktól és a sejtmaradványoktól. A sejtek jó tápanyagellátásának és hatékony működésének előfeltétele a sejtek közötti tér tisztulásának gyorsasága és hatékonysága.

A károsodott máj csökkent epe kiválasztásának hatására romlik a vékonybél emésztőképessége. Ezáltal méreg- és salakanyagok kerülnek nagy mennyiségben a nyirokrendszerbe, amely a nyirokkeringés elzáródásához vezethet.

A nyirokcsomók nem tudják semlegesíteni az élő vagy elpusztult falósejteket és az általuk hordozott csírákat, leépült sejtszöveteket, betegség által megsérült sejteket, élelmiszerekkel bevitt permetszereket, belélegzett toxinokat, rosszindulatú daganatokat és rákos sejteket millióit, melyeket naponta termel minden szervezet.

A folyamatos nyirokelzáródások krónikus panaszokhoz vezetnek. Ha a naponta termelt salakanyagok és sejtmaradványok egy bizonyos része nem ürül ki, akkor betegségek alakulnak ki.

### Hosszú távon az elsalakosodásnak az alábbi következményei lehetnek:

- elhízottság, a kötőszöveti alapállomány elsalakosodása – narancsbőr,
- ciszták a méhben és a petefészekben,
- prosztata megnagyobbodás,
- érlemeszesedés,
- bal szívkamra megnagyobbodás, szívinfarktus,
- migrén, szédülés, fülzúgás,
- pikkelysömör
- az immunrendszer gyengülése, krónikus megfázások,
- anyagcserezavarok, a szervezet sav-bázis egyensúlyának eltolódása /általában savas irányban/,

- kötőszöveti betegségek,
- köszvény,ízületi bántalmak,
- kőképződési hajlam fokozódása,
- bőrbetegségek,
- asztma,allergiák,
- vesebántalmak,
- megdagadt lábak,bokák,
- az emésztőrendszer megbetegedései,
- irritábilis bélszindróma,
- polipok a vastagbélben,
- aranyér,
- hajhullás,
- a csontrendszer és a mozgásszervek megbetegedései.

Ritkán van olyan betegség, amely nem a nyirokpangásból ered. A nyirokpangás oka pedig az terhelt májban képződő epekövek által elzáródott máj.

Májunk, ha egészséges, képes megtisztítani szervezetünket a mérgektől. Akkor van baj, ha túlzott terhelésnek van kitéve, ilyenkor nem képes szűrő, tisztító, semlegesítő feladatát ellátni. A máj csak akkor ad le vészjeleket, ha a működési zavar, vagy károsodás már előrehaladott állapotban van.

Tehát kiemelten fontos, hogy a kezeléséhez megelőző jelleggel álljunk hozzá!

**Feladatunk a májunk rendszeresen tehermentesítése, ezzel biztosítjuk a harmonikus működését és nem utolsó sorban a saját egészséges, energiadús életünket.**

Szerencsére azonban ezt a szervünket a természet úgy alkotta meg, hogy rendkívül jó a regenerálódó képessége. Ha májunknak csak egy része épségben marad, akkor a toxikáció megszüntetését követően, megfelelő anyagok felhasználásával a máj szöveteinek regenerálása megvalósítható, helyreállítható a normál működés.

A legújabb Biyovis PUREX Phase 4 csomag ennek érdekében lett kifejlesztve, ezáltal megoldást kínál a májvédelemre és májregenerálásra.

### **A PUREX-4 csomag a következő termékeket tartalmazza:**

**1.DIGECOL kapszula**

**2.DIGEMAX kapszula**

**3.HEPAREG kapszula**

**4. PUREX-4 Tea**

#### **DIGECOL kapszula: ( 60 kapszula/doboz):**

A DIGECOL kapszula olyan növényi eredetű hatóanyagokat tartalmaz (Articsóka-kivonat, Borsmenta-kivonat, Édeskömény-kivonat), melyek elősegítik az epeelválasztást. A máj által a vérből kiválasztott mérgeanyagok egy része az epeváladék által ürül ki. Az epeváladék bekerül a bélcsatornába, így a széklet által a benne levő mérgeanyagok is eltávoznak szervezetünkől. Ha fokozzuk az epeelválasztást akkor a mérgeanyagok kiürülése intenzívebbé válik. A DIGECOL kapszula napi adagja 2X1, a reggeli és esti étkezés után.

### **DIGEMAX kapszula: (90 kapszula/doboz):**

A DIGEMAX kapszula olyan növényi eredetű enzimeket és enzim hatású anyagokat tartalmaz, melyek elősegítik a táplálékkal bevitt fehérjék könnyebb lebomlását, így módon elősegítve azok gyorsabb hasznosulását.

A trópusi Papaya gyümölcsből előállított papain enzimet, ananász-juice port és gyömbér-kivonatot tartalmaz. Az ananász szintén tartalmaz egy bromelain nevű fehérjebontó enzimet és a gyömbér hatóanyagának a gingerolnak is van ilyen hatása. A gyömbér ezenkívül jó görcsoldó, szélhajtó és gyulladáscsökkentő hatással is rendelkezik, mely tulajdonságok előnyösek a károsodott máj számára. A károsodott máj nagyon érzékeny a fehérje terhelésre, ezért a DIGEMAX hatóanyagai elősegítik a terhelés csökkentését és könnyebbé teszik a fehérjék emésztését és átalakítását. A DIGEMAX kapszula napi adagja 3x1, az étkezések előtt.

### **HEPAREG kapszula (60 kapszula/doboz):**



A Máriatövis (*Silybum marianum*) a népgyógyászatban régóta ismert és alkalmazott gyógynövény, melynek a májvédelemben és regenerálásban betöltött előnyös alkalmazását a mai modern orvosi vizsgálatok is igazolták. A Máriatövis fő hatóanyaga a sylimarin, mely megakadályozza a májban termelődő, a méregtelenítő folyamatokhoz feltétlenül szükséges aminosav-szerű anyag a glutation kiürülését.

Bizonyos kísérletek azt is igazolták, hogy a sylimarin nemcsak meggátolja, hanem kifejezetten fokozza a glutation koncentrációt a májban ( akár 30-35%-al), így módon még tovább javítva a méregtelenítés hatékonyságát. Erős antioxidáns hatással is rendelkezik, mely megvédi a májsejteket a szabad gyökök által okozott károsodástól. Ebből a célból a HEPAREG tartalmaz még zöldtea-kivonatot is, hogy a májsejtek oxidatív károsodás elleni védelme még intenzívebb legyen. A sylimarin bizonyítottan regenerálja is a májsejteket, hatására az elöregedett, elhalt májsejtek helyett egészséges, új sejtek jönnek létre.

Megfigyelték előnyös alkalmazását májbetegségek, többek között a vírusos májgyulladás (hepatitis) és a májsugor (cirrhosis) kezelésében is. Injekciós formában befecskendezve életet is menthet akut gombamérgezések ( pl. gyilkos galóca) esetén. Alkoholos májkárosodásból felépülő páciensek számára komoly segítséget jelent a máj glutation termelő képességének fokozásában betöltött szerepe, mivel az alkohol a májban termelődő összes glutationt felemészti.

Megfigyelték az epekő képződés gátlásában betöltött szerepét is, ugyanis serkenti a koleszterinben gazdag emésztőnedvnek az epének az áramlását, így a gyorsabban áramló epéből kisebb eséllyel alakulnak ki kövek, mint a pangó állapotúból. Ezt a hatását még tovább fokozza a HEPAREG-ben levő articsóka-kivonat is. A HEPAREG-ben alkalmazott Máriatövis-kivonat rendkívül magas, 80 %-os tisztaságú sylimarint tartalmaz. A HEPAREG napi adagja 2x1 kapszula, a reggeli és esti étkezés előtt bevéve.

### **PUREX-4 Tea ( 30 filter/doboz):**



A PUREX-4 tea olyan speciális gyógynövények kombinációja, melyek népgyógyászati tapasztalatok és a modern kutatások alapján is, elősegítik a máj működését és a májsejtek károsodása esetén azok regenerálódását. Tartalmaz Máriatövis ( *Sylibum marianum*) magot, Édesgyökeret ( *Glychyrhiza glabra*), Orvosi ziliz ( *Althea officinalis*) levelet, Gyermekláncfű ( *Taraxacum officinale*) gyökeret, Borsmenta ( *Mentha piperita*) levelet, Orbáncfűvet ( *Hypericum perforatum*), Citromfű ( *Melissa officinalis*) levelet és Csalán ( *Urtica dioica*) levelet. Ezek a gyógynövények kiegészítik illetve fokozzák a PUREX-4 kapszulák hatékonyságát illetve önmagukban is képesek a májműködés javítására és a máj regenerálódó képességének elősegítésére.

Naponta 1 filtert áztassunk be 1 liter forró, de nem lobogó vízbe és az így elkészült teát, lehetőleg minden ízesítés nélkül fogyasszuk el a nap folyamán, akár melegen, akár hidegen. Ha mindenképpen édesen szeretnénk a teát fogyasztani, akkor édesítésre mézet, vagy nyírfacukrot használjunk, a finomított répacukrot kerüljük.

### **A Purex 4 program alatt segítik a méregtelenítést:**

- Napi 8 pohár tisztított víz
- Szabadlevegő, napfény
- Aromás-erős zöldségek
- Tengeri zöldségek, algák
- A vércukorszintet lassan emelő élelmiszerek
- Párolással készült fehér húsok, halak
- Vegyszermentes otthoni környezet
- Biozöldségek, gyümölcsök
- Testmozgás
- Szauna
- Természetes rostok
- Káposztafélék
- Citrusfélék



### **A Purex 4 Májvédő és májregeneráló kúra használatát minden olyan testi,lelki probléma esetén javasoljuk amelyek a máj terheltségére utalnak:**

#### **Fizikai:**

- émelygés, émelygéssel kísért fejfájás, migrén, hányás
- PMS, (pre-mentstruációs szindróma) a mellek túlérzékenysége, szabálytalan fájdalmas menstruáció

- hasi ernyedtség, puffadás, bélgáz szorulás, székrekedés, emésztési elégtelenség
- homályos gyenge látás, foltok lebegése a szem előtt
- nyak, vállak, izmok, inak vagy akár az egész test merevsége
- köszvény, a hát középső részének fájdalma, reumatikus megbetegedések (polyarthitis)
- aranyér
- vérzékenység
- autoimmun folyamatok
- tavaszi fáradtság
- minden olyan betegség amelynek a hátterében a szervezet elsalakosodása áll.

### **Érzelmi:**

- harag, agresszivitás, gyűlölködés
- visszafojtott érzelmek
- depresszió és rezignáció, önutálat, negatív szemléletmód
- türelmetlenség, merev magatartás
- féltékenység, irigység
- ingerlékenység, idegi feszültség, pszichikai problémák.

A Purex 4 program kimondottan javasolt magas koleszterinszint, zsírban gazdag táplálkozás, túlzott alkoholfogyasztás, hosszan tartó gyógyszeres kezelés esetén. Alkalmas a máj erősítésére, védelmére és regenerálására.

### **A Purex 4 program használatával testünk felszabadul a méreganyagoktól, ennek következményei:**

- Energikusság
- Nyugalom, Derűs hangulat
- Jó ellenálló képesség
- Jó emésztés
- Kellemes közérzet
- Egészséges bőr
- Lelki egyensúlyérzet



A Purex 4 Májvédő és májregeneráló csomag jól kombinálható a Purex Phase Program további elemeivel: a Purex Phase 1. Méregtelenítő csomaggal, a Purex Phase 2. Regeneráló csomaggal és a Purex Phase 3. Szív és érrendszer erősítő csomaggal.

**A tavasz az újrakezdés időszaka, melyhez megfelelő lendületre van szükségünk. Szabaduljunk meg a felhalmozódott méreganyagoktól, hogy frissek és energikusak lehessünk!**

**A Biyovis jó egészséget, tiszta, energikus testet kínál Önnek!**

**Dr. Steindl Tímea**

Orvos-természetgyógyász  
Homeopátiás orvos  
Gyermekgyógyász szakorvos